

DOCUMENT NON CONTRACTUEL

Les surfaces et les côtes des pièces sont indicatives et pourront varier dans une limite de 5%.  
L'implantation des équipements sanitaires, soffites, retombées, tableau électrique est donnée à titre indicatif. Tout en conservant les caractéristiques essentielles du plan, l'architecte se réserve la possibilité d'y apporter des modifications pour des raisons techniques ou réglementaires (épaisseur d'isolant, taille des gaines...). Tous les objets meublants, ne sont pas fournis.

Le 26 mars 2019

# PLAN DE PRE-COMMERCIALISATION

## SCCV Du Bois Joli

NIVEAU 3

T3 n°18

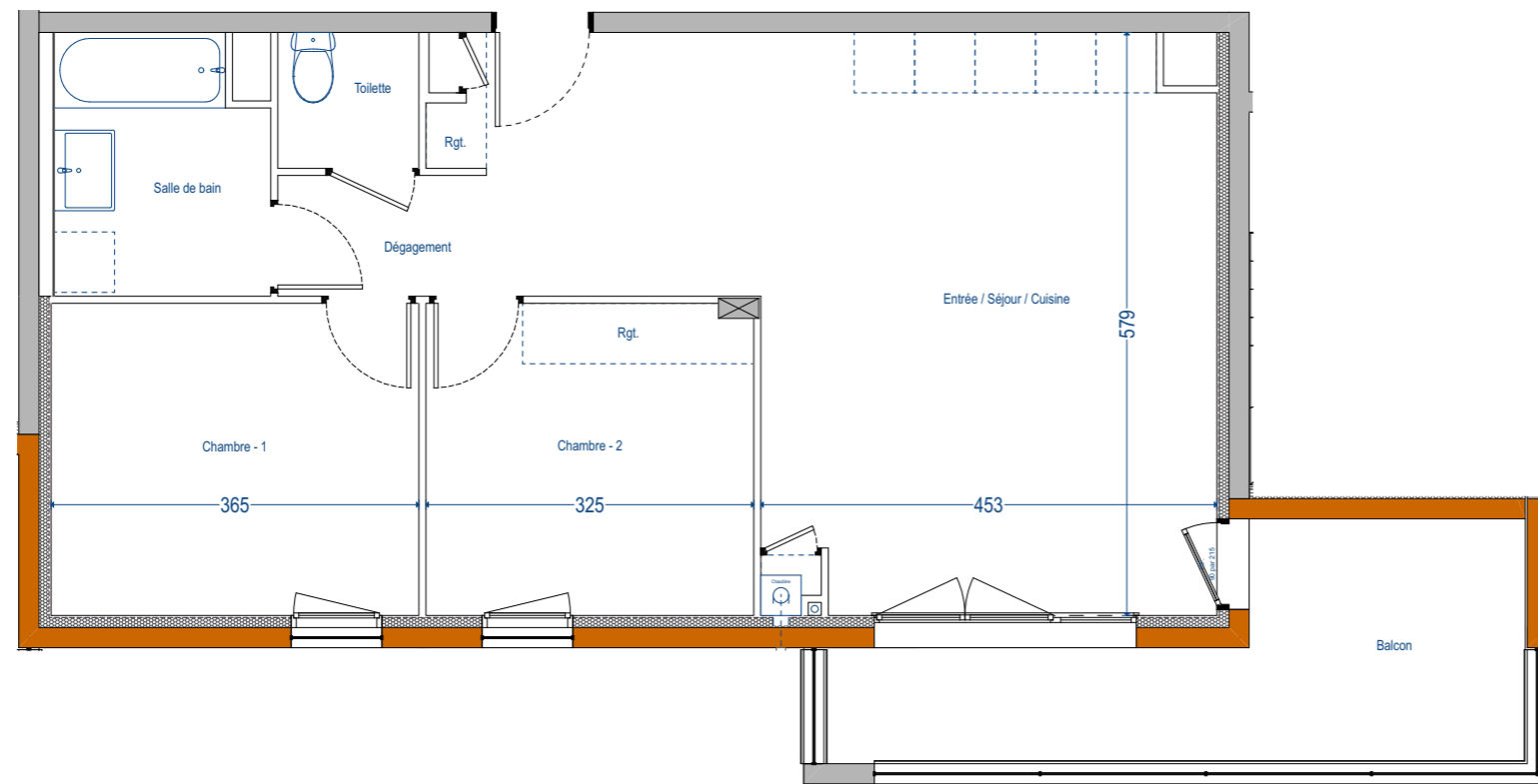
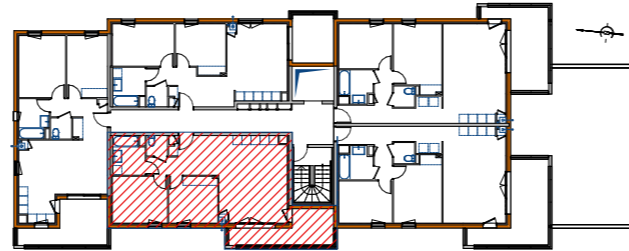


tableau des surfaces

Pièces	m <sup>2</sup>
chambre 1	11,3
chambre 2	10
sdb	5,3
toilette	1,9
entrée/cuisine/séjour	33,8
dégagement	2,5
<b>Surface totale</b>	<b>64,8</b>
balcon	11,5

échelle 1/75°

