

PLAN DE PRE-COMMERCIALISATION

SCCV Du Bois Joli

DOCUMENT NON CONTRACTUEL

Les surfaces et les côtes des pièces sont indicatives et pourront varier dans une limite de 5%.
L'implantation des équipements sanitaires, soffites, retombées, tableau électrique est donnée à titre indicatif. Tout en conservant les caractéristiques essentielles du plan, l'architecte se réserve la possibilité d'y apporter des modifications pour des raisons techniques ou réglementaires (épaisseur d'isolant, taille des gaines...). Tous les objets meublants, ne sont pas fournis.

Le 26 mars 2019

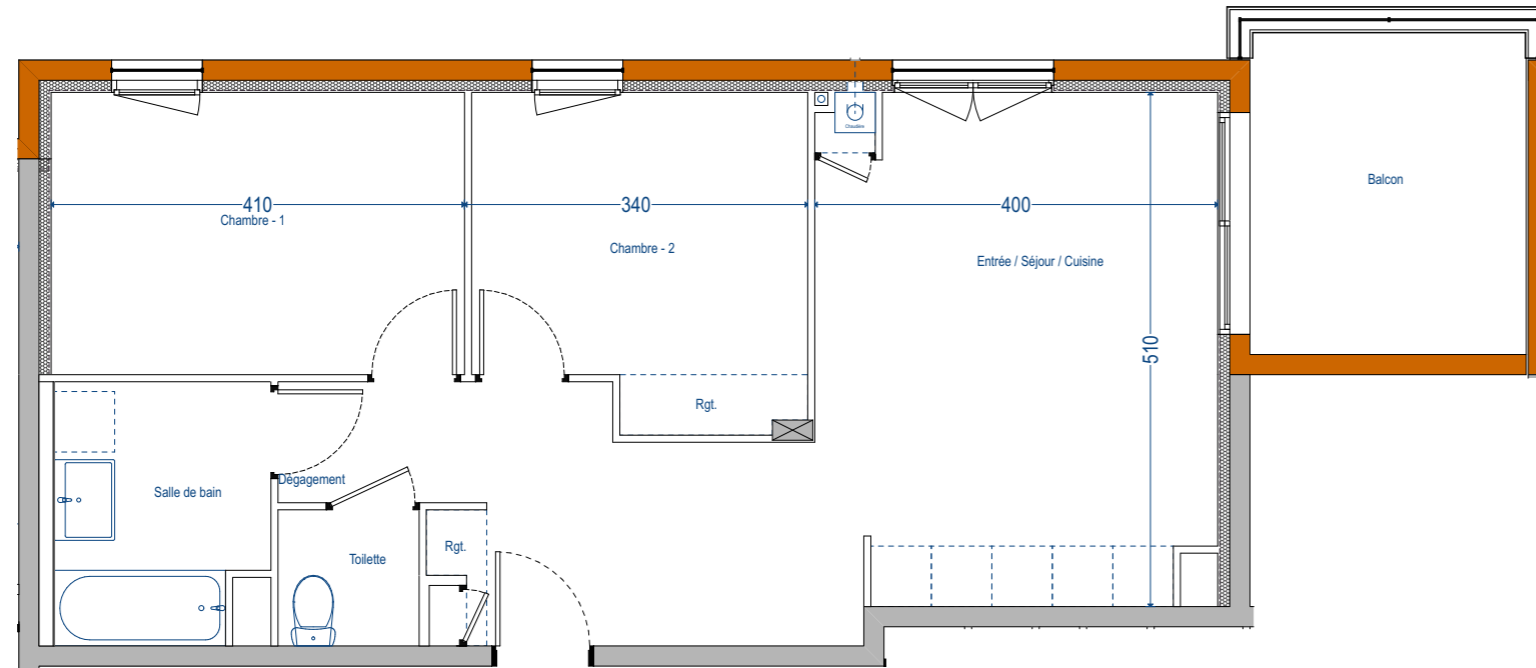
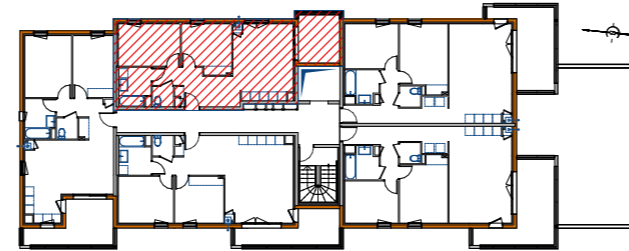


tableau des surfaces

Pièces	m ²
chambre 1	11,5
chambre 2	10,4
sdb	5,3
toilette	1,9
entrée/cuisine/séjour	28,4
dépagement	2,5
Surface totale	60
balcon	8,8

échelle 1/75°

